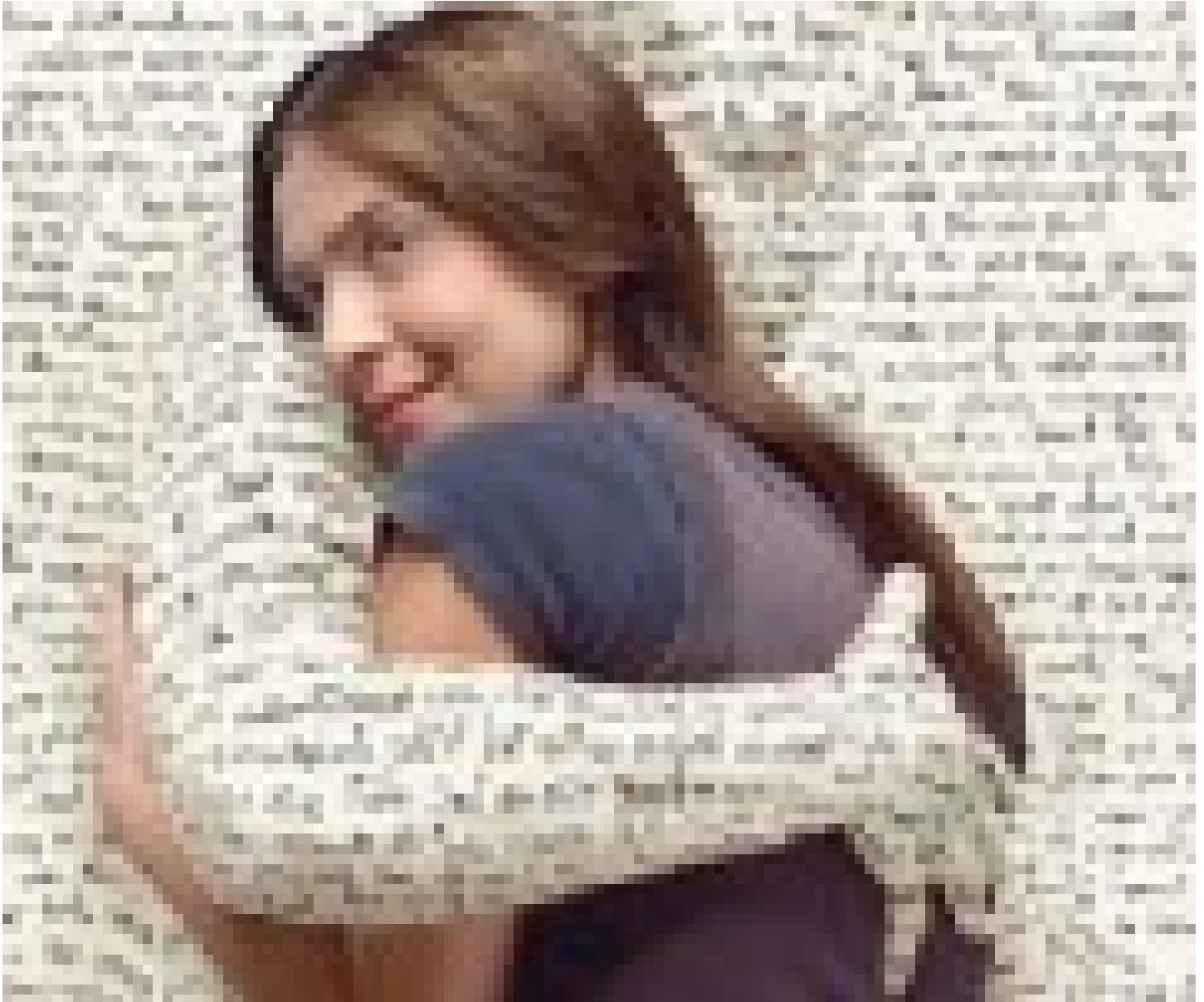


Sanoma Media's Branded Content onderzoek

01-02-2013 09:04



Kort en bondig op mobiel

Mobiel is het device waarbij men snel de informatie tot zich wil nemen. De bezoekfrequentie is hoger, maar de leestijd is korter dan de andere twee devices. Hierdoor neemt de lezer geen tijd voor lange berichtgeving. Branded content op dit device moet dan ook kort en bondig zijn; een concrete boodschap waarbij direct zichtbaar is 'what's in it for me'.

Interactie op tablet

Tablet is het device dat uitermate geschikt is voor interactie. Men bekijkt via dit platform meer foto's, video's en reacties van anderen. Daarnaast wordt er via tablet veel gedeeld via sociale media. Branded content op dit device is dan ook effectiever wanneer men gebruik maakt van deze eigenschappen. De content op een tablet leent zich er goed voor om te verrijken met entertainment in de vorm van video's of games.

Tips en advies op laptop/pc

Het geven van tips en adviezen wordt het meest gewaardeerd op laptop/pc zo blijkt uit dit onderzoek. Er is op dit device mogelijkheid voor uitgebreid advies. Niet alleen vanwege de grootte van het scherm maar ook omdat men het meest intensief leest in vergelijking met tablet en mobiel. Hierdoor kan branded content op laptop/pc worden gebracht in een uitgebreidere vorm.

Het onderzoek

In het nieuwe branded content onderzoek van Sanoma Media is onderzocht hoe branded content ervaren wordt gedurende de verschillende momenten van de dag en op verschillende devices. Het onderzoek is uitgevoerd door onderzoeksbureau Metrixlab in opdracht van Sanoma Media en vond plaats in november/december 2012. Er zijn 1.045 mannen en vrouwen van 20-49jr onderzocht. De respondenten hebben vooraf een screening doorlopen waarbij is vastgesteld in hoeverre zij NU.nl gebruiken op pc/laptop, tablet of iPhone en op welk moment van de dag zij het meest intensief NU.nl bezoeken. Aan de hand van deze screening zijn de respondenten ingedeeld in de verschillende groepen van momenten en devices. Deze groepen zijn bepalend, omdat het onderzoek is uitgevoerd tijdens dit betreffende moment op het toegewezen device.

Sanoma Media heeft een whitepaper over de beleving van branded content op digitale devices uitgegeven. U vindt het whitepaper hieronder.